

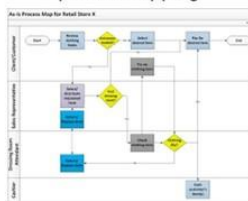
## Haal meer uit je VSM, ga voor Makigami!

makigami

Naam Value Stream MAP:					
Functie/taak	Activiteit				
Activiteit 1					
Activiteit 2					
Activiteit 3					
Activiteit 4					
Activiteit 5					
Activiteit 6					
Activiteit 7					
Activiteit 8					
Activiteit 9					
Activiteit 10					
Activiteit 11					
Activiteit 12					
Activiteit 13					
Activiteit 14					
Activiteit 15					
Activiteit 16					
Activiteit 17					
Activiteit 18					
Activiteit 19					
Activiteit 20					
Activiteit 21					
Activiteit 22					
Activiteit 23					
Activiteit 24					
Activiteit 25					
Activiteit 26					
Activiteit 27					
Activiteit 28					
Activiteit 29					
Activiteit 30					
Activiteit 31					
Activiteit 32					
Activiteit 33					
Activiteit 34					
Activiteit 35					
Activiteit 36					
Activiteit 37					
Activiteit 38					
Activiteit 39					
Activiteit 40					
Activiteit 41					
Activiteit 42					
Activiteit 43					
Activiteit 44					
Activiteit 45					
Activiteit 46					
Activiteit 47					
Activiteit 48					
Activiteit 49					
Activiteit 50					
Activiteit 51					
Activiteit 52					
Activiteit 53					
Activiteit 54					
Activiteit 55					
Activiteit 56					
Activiteit 57					
Activiteit 58					
Activiteit 59					
Activiteit 60					
Activiteit 61					
Activiteit 62					
Activiteit 63					
Activiteit 64					
Activiteit 65					
Activiteit 66					
Activiteit 67					
Activiteit 68					
Activiteit 69					
Activiteit 70					
Activiteit 71					
Activiteit 72					
Activiteit 73					
Activiteit 74					
Activiteit 75					
Activiteit 76					
Activiteit 77					
Activiteit 78					
Activiteit 79					
Activiteit 80					
Activiteit 81					
Activiteit 82					
Activiteit 83					
Activiteit 84					
Activiteit 85					
Activiteit 86					
Activiteit 87					
Activiteit 88					
Activiteit 89					
Activiteit 90					
Activiteit 91					
Activiteit 92					
Activiteit 93					
Activiteit 94					
Activiteit 95					
Activiteit 96					
Activiteit 97					
Activiteit 98					
Activiteit 99					
Activiteit 100					

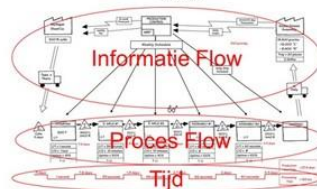
T.b.v. elimineren van niet waarde toevoegende activiteiten en verspillingen en creëren van waarde voor klant, organisatie en maatschappij. Vooral toegepast in administratieve- en data gedreven organisaties.

procesmapping



In kaart brengen van bedrijfsprocessen t.b.v. procedures, werkinstructies en ao/ic

VSM



T.b.v. elimineren van niet waarde toevoegende activiteiten en verspillingen en creëren van waarde voor de klant, organisatie en maatschappij. Vooral toegepast in industriële- en logistieke organisaties.

Veel organisaties die door middel van lean klantwaarde aan diensten en producten willen toevoegen, gebruiken procesmapping om processen in kaart te brengen en verspillingen te identificeren. Zij noemen dit dan Value Stream Mapping (VSM). Maar dat is het niet!

Deze organisaties doen zichzelf te kort. Er is zoveel meer “te halen” door bijvoorbeeld niet waarde toevoegende activiteiten te identificeren en te elimineren en daardoor waarde toe te voegen (Quality en Delivery) aan processen en te besparen op kosten (Cost).

Value Stream Mapping (VSM) is zoveel meer dan procesmapping. Door middel van VSM worden naast activiteiten, ook informatiestromen in een proces in kaart gebracht. Verder wordt in een VSM inzichtelijk gemaakt waar *tijd* in gaat zitten. *Tijd* is naast *kwaliteit* één van de belangrijkste pijlers van lean om te bepalen hoe waarde kan worden toegevoegd aan producten en diensten.

In administratieve en data gedreven organisaties zijn tijdseenheden ook heel belangrijk, maar niet op het niveau zoals dat wordt gespecificeerd en toegepast in onder meer industriële- en logistieke organisaties. Daar zit wellicht de angel, de complexiteit van tijdseenheden en berekeningen. Daarom wordt aan tijdseenheden gemakshalve geen of minder aandacht geschonken.

In administratieve en data gedreven organisaties kan evenwel volstaan worden met het in kaart brengen van bewerkingstijden, wachttijden en doorlooptijden (bewerkingstijd + wachttijd = doorlooptijd). Dat maakt het een stuk simpeler en nodigt uit om tijdseenheden ook mee te nemen in onderzoek.

In administratieve en data gedreven organisaties zijn naast inzicht in informatiestromen, inzicht in informatiedragers (bestanden, documenten etc.) belangrijk. De methode Makigami voorziet in het inzichtelijk maken van informatiedragers.

## Een Makigami toont veel overeenkomsten met een VSM

In een Makigami leg je de volgen elementen vast:

- Functies/rollen: personen die activiteiten uitvoeren
- Procesflow: de activiteiten binnen het proces, uitgevoerd door de verschillende functies/rollen
- Informatiedragers: documenten, bestanden en systemen die in het proces worden gebruikt op activiteit niveau
- Tijdsanalyse: bewerkingstijd + wachttijd = doorlooptijd
- Verspillingen en knelpunten: in het proces die zich voordoen bij specifieke activiteiten.

Verspillingen zijn zodoende direct gerelateerd aan activiteiten waarin voorraad wordt opgebouwd en waarover data beschikbaar zijn. Bewerkingstijd en wachttijd in een bepaalde activiteit en/of de tijden wel of niet waarde toevoegend zijn, is direct zichtbaar.

Het alternatief voor een VSM in administratieve- en data gedreven organisaties is dus de methode **Makigami**.

### Resumé:

- Procesmapping pas je toe bij het in kaart brengen van bedrijfsprocessen, voor procedures, werkinstructies en administratieve organisatie en interne beheersing
- Value Stream Mapping pas je toe om niet waarde toevoegende activiteiten en verspillingen te identificeren en voor het creëren van waarde voor de klant, organisatie en maatschappij. Dit wordt vooral toegepast in industriële- en logistieke organisaties.
- Makigami pas je toe om niet waarde toevoegende activiteiten en verspillingen te identificeren en voor het creëren van waarde voor de klant, de organisatie en de maatschappij. Dit wordt vooral toegepast in administratieve en data gedreven organisaties.

Theo Kerstholt, Organisatie Coach